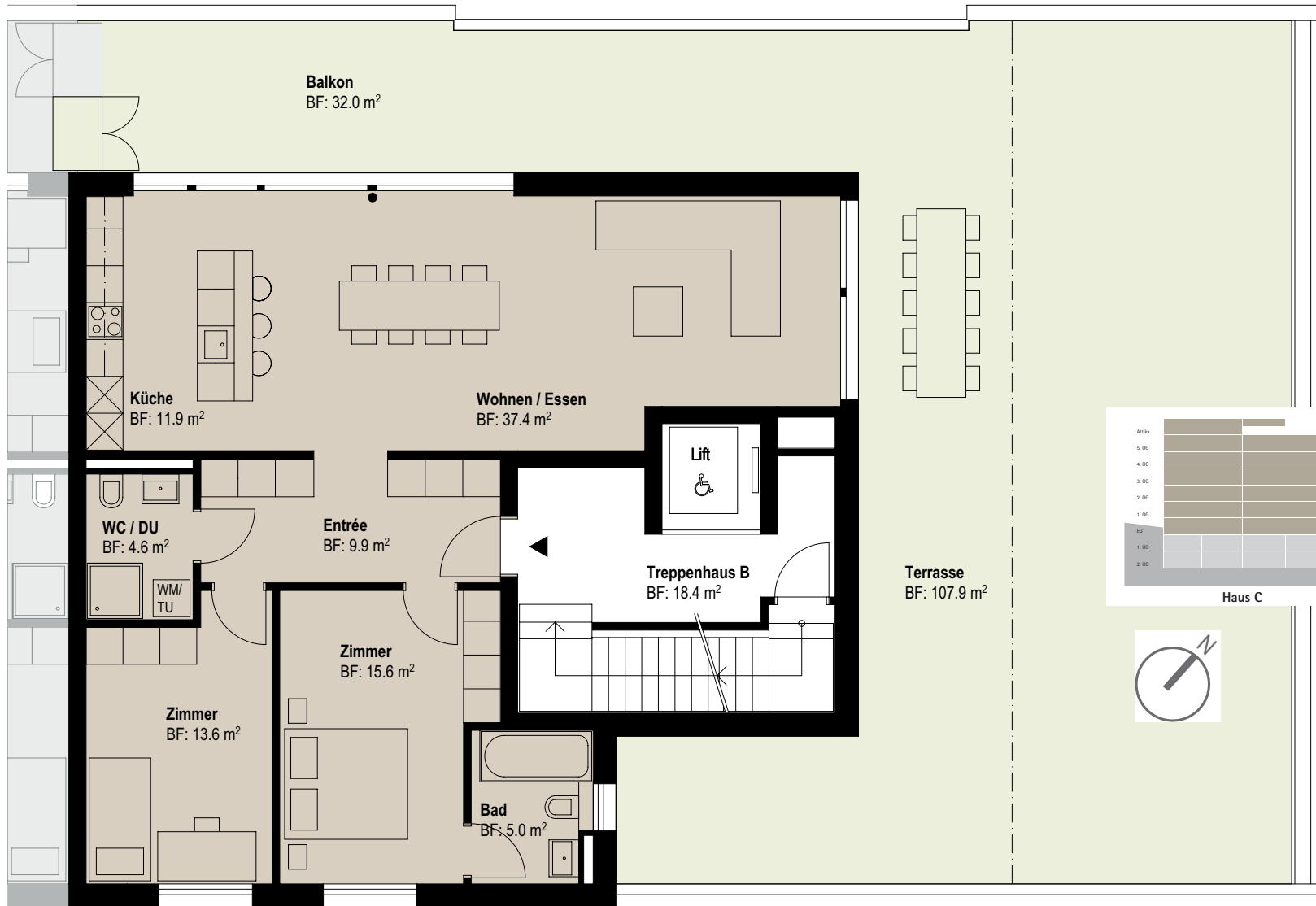
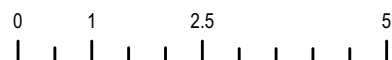
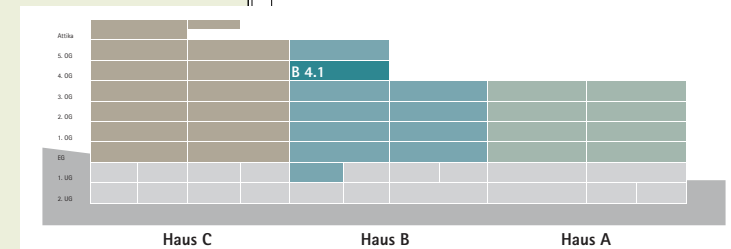


WOHNUNG TYP 11 – 3 1/2 ZIMMER



4. Obergeschoss
3 1/2 Zimmer-Attikawohnung
98.0 m² Wohnfläche
139.9 m² Terrasse / Balkon

Haus B 4.1



SCHMIEDHOF
PARK EBIKON

Vermietung:

ARLEWO
arbeiten leben wohnen

Telefon 041 317 05 00
info@schmiedhofpark.ch